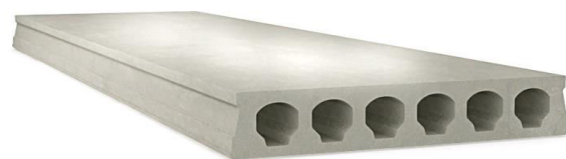


## ПЛИТЫ ПЕРЕКРЫТИЯ

ООО "КрафтБетон" выпускает предварительно напряженные плиты пустотного настила с высотой сечения 220, 300 и 400 мм, длиной до 15 метров. Технология производства - стендовая, метод изготовления - виброформование, технологическое оборудование фирмы "ЕСНО", Бельгия. Приготовление бетонной смеси производится на автоматизированном бетонном узле фирмы "Simem", Италия с контролем влажности заполнителей бетонной смеси. Для плит предусмотрено применение плотных бетонов по ГОСТ 26633-91 классов В30 и В40. Армирование двурядное, напрягаемая рабочая арматура - стальные арматурные канаты класса К-7 по ГОСТ 13840-68 и высокопрочная проволока 5Вр1400-1 по ГОСТ 7348-81.

### ПЛИТЫ ПУСТОТНОГО НАСТИЛА ВЫСОТОЙ СЕЧЕНИЯ 220 мм

ДЛИНОЙ ДО 9,6 МЕТРОВ  
ЛЮБОЙ ДЛИНЫ С ТОЧНОСТЬЮ ДО 1 СМ



№	Номенклатура	Длина, мм	Ширина, мм	Высота, мм	Объем плиты, м³	Масса, тн	Нагрузка, кг/м²	Цена за шт. с НДС*
1	ПБ2-24.12-8..47	2380	1197	220	0,627	0,94	4700	4.049,06
2	ПБ2-30.12-8..35	2980	1197	220	0,785	1,18	3500	5.069,38
3	ПБ2-36.12-8..25	3580	1197	220	0,943	1,41	2500	6.089,71
4	ПБ2-42.12-8..17,5	4180	1197	220	1,101	1,65	1750	7.110,04
5	ПБ2-48.12-8..12,5	4780	1197	220	1,259	1,89	1250	8.130,41
6	ПБ2-51.12-8..10,5	5080	1197	220	1,338	2,01	1050	8.640,56
7	ПБ2-54.12-8..9	5380	1197	220	1,417	2,13	900	9.150,72
8	ПБ2-57.12-8..10	5680	1197	220	1,496	2,24	1000	10.033,75
9	ПБ2-60.12-8..9	5980	1197	220	1,575	2,36	900	10.563,61
10	ПБ2-63.12-8	6280	1197	220	1,654	2,48	850	11.805,40
11	ПБ2-66.12-8	6580	1197	220	1,733	2,6	850	13.064,89
12	ПБ2-69.12-8	6880	1197	220	1,812	2,72	850	14.834,02
13	ПБ2-70.12-8	6980	1197	220	1,838	2,76	800	15.783,57
14	ПБ2-72.12-8	7180	1197	220	1,891	2,84	850	16.238,70
15	ПБ2-75.12-8	7480	1197	220	1,97	2,96	850	16.917,09
16	ПБ2-78.12-8..10	7780	1197	220	2,049	3,07	1000	18.428,07
17	ПБ2-81.12-8..9	8080	1197	220	2,128	3,19	900	19.138,59
18	ПБ2-84.12-8	8380	1197	220	2,207	3,31	800	19.849,08
19	ПБ2-87.12-8	8680	1197	220	2,286	3,43	850	22.037,15
20	ПБ2-90.12-8	8980	1197	220	2,365	3,55	800	22.798,71
21	ПБ2-96.12-8	9580	1197	220	2,523	3,78	800	26.191,04

\*Для плит длиной более 6,3 м цены указаны при условии размещения заказа на целое количество стенов (длина стенов 113 м)

### ПЛИТЫ ПУСТОТНОГО НАСТИЛА ВЫСОТОЙ СЕЧЕНИЯ 300 мм

ДЛИНОЙ ДО 12 МЕТРОВ  
ЛЮБОЙ ДЛИНЫ С ТОЧНОСТЬЮ ДО 1 СМ



№	Номенклатура	Длина, мм	Ширина, мм	Высота, мм	Объем плиты, м³	Масса, тн	Нагрузка, кг/м²	Цена за шт. с НДС**
1	ПБ3-96.12-8	9580	1197	300	3,44	4,7	800	Цены договорные
2	ПБ3-102.12-8	10180	1197	300	3,66	4,98	800	
3	ПБ3-108.12-8	10780	1197	300	3,87	5,27	800	
4	ПБ3-120.12-8	11980	1197	300	4,30	5,87	800	

\*\* Цены указаны при условии размещения заказа на целое количество стенов (длина стенов 113 м)

### ПЛИТЫ ПУСТОТНОГО НАСТИЛА ВЫСОТОЙ СЕЧЕНИЯ 400 мм

ДЛИНОЙ ДО 15 МЕТРОВ  
ЛЮБОЙ ДЛИНЫ С ТОЧНОСТЬЮ ДО 1 СМ



№	Марка плиты	Длина, мм	Ширина, мм	Высота, мм	Объем плиты, м³	Масса, кг	Нагрузка, кг/м²	Цена за шт. с НДС***
1	ПБ4-120.12-8	11980	1197	400	5,736	6,9	800	Цены договорные
2	ПБ4-132.12-8	13180	1197	400	6,311	7,6	800	
3	ПБ4-138.12-8	13780	1197	400	6,598	7,9	800	
4	ПБ4-144.12-8	14380	1197	400	6,885	8,3	800	
5	ПБ4-150.12-8	14980	1197	400	7,172	8,6	800	

\*\*Цены указаны при условии размещения заказа на целое количество стенов (длина стенов 113 м)

#### Варианты продольной распиловки плит:



Ширина: 1050мм

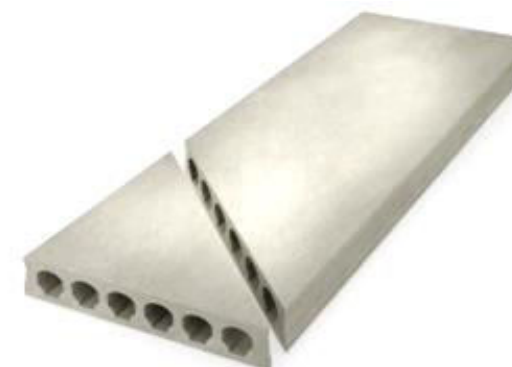


Ширина: 325мм и 865мм



Ширина: 505мм и 685мм

#### Угловая распиловка:



#### Имеем возможность изготавливать:

- плиты любой длины;
- доборные плиты шириной 325, 505, 685, 865, 1050 мм;
- плиты с косыми торцами (угловые плиты);
- плиты с выборками (ниши и проемы);
- плиты повышенных нагрузок до 5100 кг/м².

#### Примечание:

ПЛИТЫ ПУСТОТНОГО НАСТИЛА ВЫСОТОЙ СЕЧЕНИЯ 220мм изготавливаются по серии с.0-455-0.1 вып.1

ПЛИТЫ ПУСТОТНОГО НАСТИЛА ВЫСОТОЙ СЕЧЕНИЯ 300 мм изготавливаются по серии с.0-461.08.1 вып.1 и с.0-453-04.3 вып.3

ПЛИТЫ ПУСТОТНОГО НАСТИЛА ВЫСОТОЙ СЕЧЕНИЯ 400 мм изготавливаются по серии с.0-461.08.1 вып. 1

**ПЕРЕМЫЧКИ**

№	Номенклатура	Длина, мм	Ширина, мм	Высота, мм	Объем плиты, м³	Масса, кг	Цена за шт. с НДС
1	8ПБ10-1-П	1030	120	90	0,011	28	231,58
2	8ПБ13-1-П	1290	120	90	0,014	35	284,35
3	8ПБ16-1-П	1550	120	90	0,017	42	303,97
4	8ПБ17-2-П	1680	120	90	0,018	45	332,96
5	8ПБ19-3-П	1940	120	90	0,021	52	401,25
6	9ПБ13-37-П	1290	120	190	0,029	74	592,00
7	9ПБ16-37-П	1550	120	190	0,035	88	731,80
8	9ПБ18-37-П	1810	120	190	0,041	103	1018,61
9	9ПБ18-8-П	1810	120	190	0,041	103	703,30
10	9ПБ21-8-П	2070	120	190	0,047	118	843,04
11	9ПБ22-3-П	2200	120	190	0,05	125	848,97
12	9ПБ25-3-П	2460	120	190	0,056	140	833,59
13	9ПБ25-8-П	2460	120	190	0,056	140	567,14
14	9ПБ26-4-П	2590	120	190	0,059	148	770,37
15	9ПБ27-8-П	2720	120	190	0,062	155	936,69
16	9ПБ29-4-П	2850	120	190	0,065	162	896,17
17	9ПБ30-4-П	2980	120	190	0,068	170	925,44
18	4ПБ48-8-П	4800	120	290	0,167	418	3.478,71
19	10ПБ18-27-П	1810	250	190	0,086	215	1317,97
20	10ПБ21-27-П	2070	250	190	0,098	246	1.596,46
21	10ПБ25-27-П	2460	250	190	0,117	292	2.251,84
22	10ПБ25-37-П	2460	250	190	0,117	292	2.635,26
23	10ПБ27-27-П	2720	250	190	0,129	323	2.920,54
24	10ПБ27-37-П	2720	250	190	0,129	323	4.811,71
25	5ПБ21-27-П	2070	250	220	0,114	285	2.541,46
26	5ПБ25-37-П	2460	250	220	0,135	338	3.716,59
28	5ПБ30-27-П	2980	250	220	0,164	410	3.251,03
29	5ПБ30-37-П	2980	250	220	0,164	410	3.868,37
30	5ПБ34-20-П	3370	250	220	0,185	463	4.094,08
31	5ПБ36-20-П	3630	250	220	0,200	500	4.977,71
32	6ПБ35-37-П	3500	250	290	0,254	635	6.507,16
33	7ПП12-3-П	1180	380	90	0,04	100	624,97
34	7ПП14-4-П	1420	380	90	0,049	121	754,53
35	8ПП17-5-П	1680	380	190	0,121	303	1.352,05
36	8ПП18-5-П	1810	380	190	0,131	327	1.342,32
37	8ПП21-6-П	2070	380	190	0,149	374	1.532,17
38	8ПП23-7-П	2330	380	190	0,168	421	1.880,55
39	8ПП25-8-П	2460	380	190	0,178	444	2.063,12
40	8ПП30-10-П	2980	380	190	0,215	538	2.715,99
41	8ПП14-71-П	1420	380	190	0,103	256	1.764,10
42	8ПП16-71-П	1550	380	190	0,112	280	2.123,65
43	8ПП18-71-П	1810	380	190	0,131	327	2.633,90
44	8ПП21-71-П	2070	380	190	0,149	374	3.518,58
45	8ПП27-71-П	2720	380	190	0,196	491	7.954,08
46	2ПГ44-31	4410	250	440	0,359	897	7.220,39
47	4ПГ30-40	2980	380	290	0,301	753	6.860,29
48	5ПГ26-40	2590	380	290	0,238	596	3.424,51
49	5ПГ35-37	3500	380	290	0,322	805	7.190,10

**ОПОРНЫЕ ПОДУШКИ**

№	Номенклатура	Длина, мм	Ширина, мм	Высота, мм	Объем, м³	Масса, кг	Цена за шт. с НДС
1	ОП 4.4-АIII	380	380	140	0,02	50	383,80
2	ОП 5.2-АIII	510	250	140	0,017	42,5	341,69
3	ОП 5.4-АIII	510	380	140	0,027	67,5	503,13
5	ОП 6.4-АIII	640	380	220	0,05	125	852,65

**ФУНДАМЕНТНЫЕ БЛОКИ**

№	Номенклатура	Длина, мм	Ширина, мм	Высота, мм	Объем плиты, м³	Масса, кг	Цена за шт. с НДС
1	ФБС9.3.6-Т	880	300	580	0,146	321	744,61
2	ФБС9.4.6-Т	880	400	580	0,204	510	1008,77
3	ФБС9.5.6-Т	880	500	580	0,244	610	1213,84
4	ФБС9.6.6-Т	880	600	580	0,293	733	1.477,78
5	ФБС12.3.6-Т	1180	300	580	0,191	478	916,91
6	ФБС12.4.6-Т	1180	400	580	0,274	685	1.298,24
7	ФБС12.5.6-Т	1180	500	580	0,331	828	1.593,69
8	ФБС12.6.6-Т	1180	600	580	0,411	1028	1.900,88
9	ФБС24.3.6-Т	2380	300	580	0,406	1015	1.681,93
10	ФБС24.4.6-Т	2380	400	580	0,543	1358	2.222,57
11	ФБС24.5.6-Т	2380	500	580	0,679	1698	2.804,89
12	ФБС24.6.6-Т	2380	600	580	0,815	2038	3.335,32
13	ФБС12.4.3-Т	1180	400	280	0,127	318	655,61
14	ФБС12.5.3-Т	1180	500	280	0,159	398	806,72
15	ФБС12.6.3-Т	1180	600	280	0,191	460	961,87

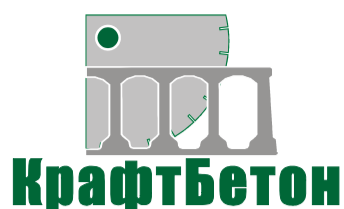
**ПЛИТЫ ЛЕНТОЧНЫХ ФУНДАМЕНТОВ**

№	Номенклатура	Длина, мм	Ширина, мм	Высота, мм	Объем, м³	Масса, тн	Цена за шт. с НДС
1	ФЛ10.12-3	1180	1000	300	0,26	0,65	Цены договорные
2	ФЛ10.24-3	2380	1000	300	0,55	1,38	
3	ФЛ10.8-3	780	1000	300	0,17	0,43	
4	ФЛ12.12-3	1180	1200	300	0,31	0,78	
5	ФЛ12.24-3	2380	1200	300	0,65	1,63	
6	ФЛ12.8-3	780	1200	300	0,2	0,5	
7	ФЛ14.12-3	1180	1400	300	0,36	0,9	
8	ФЛ14.24-3	2380	1400	300	0,76	1,9	
9	ФЛ14.8-3	780	1400	300	0,23	0,58	
10	ФЛ16.12-3	1180	1600	300	0,41	1,03	
11	ФЛ16.24-3	2380	1600	300	0,86	2,15	
12	ФЛ16.8-3	780	1600	300	0,26	0,65	
13	ФЛ20.12-3	1180	2000	500	0,78	1,95	
14	ФЛ20.8-3	780	2000	500	0,5	1,25	
15	ФЛ24.12-3	1180	2400	500	0,91	2,28	
16	ФЛ24.8-3	780	2400	500	0,58	1,45	
17	ФЛ28.12-3	1180	2800	500	1,13	2,83	
18	ФЛ28.8-3	780	2800	500	0,72	1,8	
19	ФЛ8.12-3	1180	800	300	0,22	0,55	
20	ФЛ8.24-3	2380	800	300	0,46	1,15	
21	ФЛ6.12-4	1180	600	300	0,18	0,45	
22	ФЛ6.24-4	2380	600	300	0,37	0,93	

\*-подразделяются на четыре группы по несущей способности

**ПРОГОНЫ**

№	Номенклатура	Длина, мм	Ширина, мм	Высота, мм	Объем, м³	Масса, кг	Цена за шт. с НДС
1	ПРГ 28.1.3-4 АIII	2780	120	300	0,1	250	2.811,52
2	ПРГ 32.1.4-4 АIII	3180	120	400	0,15	375	3.726,56
3	ПРГ 36.1.4-4 АIII	3580	120	400	0,17	425	4.459,00
4	ПРГ 40.2.5-4 АIII	3980	200	500	0,4	1000	13.435,24
5	ПРГ 42.2.5-4 АIII	4180	200	500	0,42	1050	13.665,48
6	ПРГ 45.2.5-4 АIII	4480	200	500	0,45	1125	14.486,46
7	ПРГ 48.2.5-4 АIII	4780	200	500	0,48	1200	16.147,47
8	ПРГ 60.2.5-4 АIII	5980	200	500	0,6	1500	20.832,36



# ООО "КraftБетон"



398902 г. Липецк, ул. Московская, стр.40 А, тел./факс: (4742) 39-31-40

[www.kraftbeton.ru](http://www.kraftbeton.ru), [info@kraftbeton.ru](mailto:info@kraftbeton.ru)

(4742) 39-31-41

ПРАЙС-ЛИСТ(действует с 01.07.2017г)

## ПЛИТЫ ПЕРЕКРЫТИЯ

ООО "Кraftбетон" выпускает предварительно напряженные плиты пустотного настила с высотой сечения 160мм и длиной до 7м. Технология производства- стендовая.

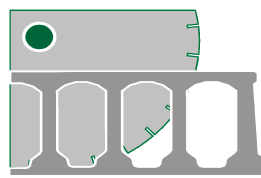
Армирование двурядное, напрягаемая рабочая арматура- стальные арматурные канаты класса К-7 по ГОСТ 13840-68 и высокопрочная проволока 5Вр1400-1 по ГОСТ 7348-81.

№	Номенклатура	Длина мм	Ширина мм	Высота мм	Объем плиты, м³	Масса тн	Нагрузка кг/м²	Цена за шт. с НДС
1	ПБ1-24.12-8	2380	1197	160	0,456	0,62	800	3.514,50
2	ПБ1-25.12-8	2480	1197	160	0,475	0,64	800	3.660,98
3	ПБ1-26.12-8	2580	1197	160	0,494	0,67	800	3.808,31
4	ПБ1-27.12-8	2680	1197	160	0,513	0,69	800	3.995,92
5	ПБ1-28.12-8	2780	1197	160	0,532	0,72	800	4.103,53
6	ПБ1-29.12-8	2880	1197	160	0,552	0,74	800	4.251,14
7	ПБ1-30.12-8	2980	1197	160	0,571	0,77	800	4.400,83
8	ПБ1-31.12-8	3080	1197	160	0,590	0,80	800	4.547,27
9	ПБ1-32.12-8	3180	1197	160	0,609	0,82	800	4.693,70
10	ПБ1-33.12-8	3280	1197	160	0,628	0,85	800	4.840,14
11	ПБ1-34.12-8	3380	1197	160	0,647	0,87	800	4.986,59
12	ПБ1-35.12-8	3480	1197	160	0,666	0,90	800	5.136,79
13	ПБ1-36.12-8	3580	1197	160	0,686	0,93	800	5.287,16
14	ПБ1-37.12-8	3680	1197	160	0,705	0,95	800	5.433,60
15	ПБ1-38.12-8	3780	1197	160	0,724	0,98	800	5.580,04
16	ПБ1-39.12-8	3880	1197	160	0,743	1,00	800	5.726,48
17	ПБ1-40.12-8	3980	1197	160	0,762	1,03	800	5.872,91
18	ПБ1-41.12-8	4080	1197	160	0,781	1,05	800	6.019,35
19	ПБ1-42.12-8	4180	1197	160	0,801	1,08	800	6.173,50
20	ПБ1-43.12-8	4280	1197	160	0,820	1,11	800	6.319,93
21	ПБ1-44.12-8	4380	1197	160	0,839	1,13	800	6.465,27
22	ПБ1-45.12-8	4480	1197	160	0,858	1,16	800	6.612,80
23	ПБ1-46.12-8	4580	1197	160	0,877	1,18	800	6.759,25
24	ПБ1-47.12-8	4680	1197	160	0,896	1,21	800	6.908,10
25	ПБ1-48.12-8	4780	1197	160	0,915	1,24	800	7.055,71
26	ПБ1-49.12-8	4880	1197	160	0,935	1,26	800	7.206,27
27	ПБ1-50.12-8	4980	1197	160	0,954	1,29	800	7.352,71
28	ПБ1-51.12-8	5080	1197	160	0,973	1,31	800	7.499,14
29	ПБ1-52.12-8	5180	1197	160	0,992	1,34	800	7.646,14
30	ПБ1-53.12-8	5280	1197	160	1,011	1,37	800	7.793,75
31	ПБ1-54.12-8	5380	1197	160	1,030	1,39	800	7.938,46
32	ПБ1-55.12-8	5480	1197	160	1,050	1,42	800	8.795,49
33	ПБ1-56.12-8	5580	1197	160	1,069	1,44	800	8.954,64
34	ПБ1-57.12-8	5680	1197	160	1,088	1,47	800	9.113,80
34	ПБ1-58.12-8	5780	1197	160	1,107	1,49	800	9.272,96
34	ПБ1-59.12-8	5880	1197	160	1,126	1,52	800	9.432,12
34	ПБ1-60.12-8	5980	1197	160	1,145	1,55	800	9.591,26
34	ПБ1-61.12-8	6080	1197	160	1,164	1,57	800	10.529,61
34	ПБ1-62.12-8	6180	1197	160	1,184	1,60	800	10.710,52
34	ПБ1-63.12-8	6280	1197	160	1,203	1,62	800	10.882,40

Имеем возможность изготовить:

плиты любой длины с точностью до 1 см;

доборные плиты шириной 325; 505; 685; 865; 1050мм;

**КрафтБетон****ООО "КрафтБетон"**398902 г. Липецк, ул. Московская, стр.40А, тел./факс: (4742) 39-31-40  
www.kraftbeton.ru, info@kraftbeton.ru

ПРАЙС-ЛИСТ (действует с 01.07.2017)

**ЛЕСТНИЧНЫЕ МАРШИ, ПЛОЩАДКИ И СТУПЕНИ**

№	Номенклатура	Длина, мм	Ширина, мм	Высота, мм	Объем, м³	Масса, кг	Цена за шт. с НДС
<b>МАРШИ, ПЛОЩАДКИ</b>							
1	ЛМП 57.11.14-5	5650	1150	1400	0,9	2250	20.240,22
2	ЛМП 57.11.17-5	5650	1150	1650	0,95	2380	22.125,72
3	ЛМП 57.11.14-5-3	4475	1150	1400	0,73	1830	16.351,06
4	ЛМП 57.11.17-5-3	4625	1150	1650	0,8	2000	17.571,95
5	2ЛМФ39.14.17-5	3913	1350	1650	0,566	1420	8996,38
6	1ЛМ-27.12.14-4	2720	1200	1400	0,607	1520	10803,99
7	1ЛМ-30.12.15-4	3030	1200	1500	0,68	1700	13486,65
8	ЛПФ28.13-5	3080	1290	220	0,478	1200	7961,80
<b>СТУПЕНИ</b>							
9	ЛС11	1050	330	145	0,046	115	1262,88
10	ЛС11-17	1050	290	168	0,046	115	1282,41
11	ЛС12	1200	330	145	0,053	133	1.405,02
12	ЛС12-17	1200	290	168	0,053	133	1456,15
13	ЛС14	1350	330	145	0,06	150	1.579,66
14	ЛС15	1500	330	145	0,066	165	1.775,36
15	ЛС17	1650	330	145	0,072	180	1.894,88
16	ЛС23	2250	330	145	0,1	250	2.775,40
17	ЛС9-17	900	290	168	0,04	100	1092,39
18	ЛСВ12	1200	260	145	0,041	103	1.175,54
19	ЛСВ14	1350	260	145	0,046	115	1.254,22
20	ЛСН12	1200	290	125	0,027	68	814,97
21	ЛСН14	1350	290	125	0,031	78	871,52
22	ЛСН15	1500	290	125	0,034	85	1.013,18

**АРМАТУРНАЯ СЕТКА**

№	Номенклатура	Длина, мм	Ширина, мм	Масса 1 м², кг	Цена за м². с НДС
1	4ВрI-50*50	по размеру заказчика	до 3 м	3,68	Цены договорные
2	4ВрI-50*100			2,76	
3	4ВрI-100*100			1,84	
4	4ВрI-100*200			1,38	
5	5ВрI-100*100			2,8	

**ДОРОЖНЫЕ ПЛИТЫ**3,0м×1,75м; 4,0м×1,5м; 3,0м×1,5м и др.  
на проезд автомобилей массой 30 и 10 тонн

№	Номенклатура	Длина, мм	Ширина, мм	Высота, мм	Объем, м³	Масса, тн	Цена за шт. с НДС
1	1П18.15	1750	1500	160	0,41	1,03	Цены договорные
2	2П18.15	1750	1500	160	0,41	1,03	
3	1П18.18	1750	1750	160	0,48	1,2	
4	2П18.18	1750	1750	160	0,48	1,2	
5	1П30.18	3000	1750	170	0,88	2,2	
6	2П30.18	3000	1750	170	0,88	2,2	

**ЗАКАЗНЫЕ ИЗДЕЛИЯ**

БАЛКОННЫЕ ПЛИТЫ	Цены рассчитываются после предоставления чертежей
ПЛОСКИЕ КАРКАСЫ	
ПРОСТРАНСТВЕННЫЕ КАРКАСЫ	
БАЛКИ	
ПОДДЕРЖИВАЮЩИЕ ПЛИТЫ (ПП)	
КОЛОННЫ	
СТЕНОВЫЕ ПАНЕЛИ	
ДИАФРАГМЫ	
РИГЕЛИ	
ИНДИВИДУАЛЬНЫЕ ИЗДЕЛИЯ в пределах 7,6м×3,1м×0,4м	

**ДЕТАЛИ КОЛОДЦЕВ**

№	Номенклатура	Длина, мм	Ширина, мм	Высота, мм	Объем, м³	Масса, кг	Цена за шт. с НДС
<b>КОЛЬЦА</b>							
1	КС10.9	1000	1000	900	0,24	600	2475,56
2	КС15.9	1500	1500	900	0,4	1000	4050,76
3	НКД10	1610	1610	700	0,302	750	3960,68
4	НКД15	1680	1680	700	0,598	1490	7440,53
<b>КРЫШКИ</b>							
5	ПП10-1	1160	1160	150	0,1	250	1901,73
6	ПП10-2	1160	1160	150	0,1	250	2252,94
7	1ПП15-1	1680	1680	150	0,27	675	5503,03
8	1ПП15-2	1680	1680	150	0,27	675	6727,70
9	ВПК-10	1160	1160	320	0,164	400	3509,97
<b>КРЫШКИ ЛЮКА</b>							
10	ЖКЛ1	780	780	80	0,028	70	1265,00
11	КТК60	750	750	180	0,065	180	1716,22

**ЭЛЕКТРООПОРЫ, ПРИСТАВКИ, СТОЙКИ**

№	Номенклатура	Длина, мм	Ширина, мм	Высота, мм	Объем, м³	Масса, кг	Цена за шт. с НДС
1	СВ95-3-1В	9500	165	240	0,3	800	Цены договорные
2	ПТ43-2	4250	180	220	0,13	325	
3	ПТ33-3	3250	180	220	0,1	250	
4	УСО-3А	3600	250	250	0,22	600	
5	УСО-4А	3000	250	250	0,19	500	
6	УСО-5А	2200	250	250	0,14	400	

**ЛОТОК И ПЛИТЫ ПЕРЕКРЫТИЯ ЛОТКОВ**

№	Номенклатура	Длина, мм	Ширина, мм	Высота, мм	Объем, м³	Масса, кг	Цена за шт. с НДС
1	ЛЗ-8-1	2980	780	380	0,3	750	2674,42
2	П5-8	2990	780	70	0,16	410	2140,04

**ЗАБОРЫ И СТАКАНЫ**

№	Номенклатура	Длина, мм	Ширина, мм	Высота, мм	Объем, м³	Масса, кг	Цена за шт. с НДС
1	1 ПБ 30.20	3000	160	2550	0,38	1,25	6597,62
2	Ф9.7.5.	900	700	400	0,2	0,5	1570,61

**ВЕНТИЛЯЦИОННЫЕ БЛОКИ**

№	Номенклатура	Длина, мм	Ширина, мм	Высота, мм	Объем, м³	Масса, кг	Цена за шт. с НДС
1	ВБП 9.28.3-Т	2790	880	300	0,32	800	5462,78
2	ВБП 9.30.3-Т	2990	880	300	0,34	850	6049,70
3	ВБП 9.33.3-Т	3290	880	300	0,374	935	6665,35

**СВАИ**

Любого сечения и длины	Цены договорные
------------------------	-----------------