



# ООО "КрафтБетон"

398902 г. Липецк, ул. Московская, стр.40 А, тел./факс: (4742) 39-31-40

[www.kraftbeton.ru](http://www.kraftbeton.ru), [info@kraftbeton.ru](mailto:info@kraftbeton.ru)

(4742) 39-31-41

ПРАЙС-ЛИСТ( действует с 01.01.2021г)

## ПЛИТЫ ПЕРЕКРЫТИЯ 160 мм

ООО "КрафтБетон" выпускает предварительно напряженные плиты пустотного настила с высотой сечения 160мм и длиной до 7м. Технология производства- стендовая.

Армирование двурядное, напрягаемая рабочая арматура- стальные арматурные канаты класса К-7 по ГОСТ 13840-68 и высокопрочная проволока 5Вр1400-1 по ГОСТ 7348-81.

№	Номенклатура	Длина мм	Ширина мм	Высота мм	Объем плиты, м <sup>3</sup>	Масса тн	Нагрузка кг/м <sup>2</sup>	Цена за шт. с НДС
2	ПБ1-11.12-8	1080	1197	160	0.207	0.31	800	1,672.51
3	ПБ1-12.12-8	1180	1197	160	0.226	0.34	800	1,826.03
4	ПБ1-13.12-8	1280	1197	160	0.245	0.37	800	1,979.54
5	ПБ1-14.12-8	1380	1197	160	0.264	0.40	800	2,133.06
6	ПБ1-15.12-8	1480	1197	160	0.283	0.42	800	2,286.57
7	ПБ1-16.12-8	1580	1197	160	0.303	0.45	800	2,448.17
8	ПБ1-17.12-8	1680	1197	160	0.322	0.48	800	2,601.68
9	ПБ1-18.12-8	1780	1197	160	0.341	0.51	800	2,755.20
10	ПБ1-19.12-8	1880	1197	160	0.360	0.54	800	2,908.71
11	ПБ1-20.12-8	1980	1197	160	0.379	0.57	800	3,062.23
12	ПБ1-21.12-8	2080	1197	160	0.398	0.60	800	3,215.74
13	ПБ1-22.12-8	2180	1197	160	0.418	0.63	800	3,377.34
14	ПБ1-23.12-8	2280	1197	160	0.437	0.66	800	3,530.86
15	ПБ1-24.12-8	2380	1197	160	0.456	0.68	800	3,684.37
16	ПБ1-25.12-8	2480	1197	160	0.475	0.71	800	3,837.89
17	ПБ1-26.12-8	2580	1197	160	0.494	0.74	800	3,991.40
18	ПБ1-27.12-8	2680	1197	160	0.513	0.77	800	4,144.92
19	ПБ1-28.12-8	2780	1197	160	0.532	0.80	800	4,298.43
20	ПБ1-29.12-8	2880	1197	160	0.552	0.83	800	4,460.03
21	ПБ1-30.12-8	2980	1197	160	0.571	0.86	800	4,613.54
22	ПБ1-31.12-8	3080	1197	160	0.590	0.88	800	4,767.06
23	ПБ1-32.12-8	3180	1197	160	0.609	0.91	800	4,920.57
24	ПБ1-33.12-8	3280	1197	160	0.628	0.94	800	5,074.09
25	ПБ1-34.12-8	3380	1197	160	0.647	0.97	800	5,227.60
26	ПБ1-35.12-8	3480	1197	160	0.666	1.00	800	5,381.12
27	ПБ1-36.12-8	3580	1197	160	0.686	1.03	800	5,542.72
28	ПБ1-37.12-8	3680	1197	160	0.705	1.06	800	5,696.23
29	ПБ1-38.12-8	3780	1197	160	0.724	1.09	800	5,849.75
30	ПБ1-39.12-8	3880	1197	160	0.743	1.11	800	6,003.26
31	ПБ1-40.12-8	3980	1197	160	0.762	1.14	800	6,156.78
32	ПБ1-41.12-8	4080	1197	160	0.781	1.17	800	6,310.29
33	ПБ1-42.12-8	4180	1197	160	0.801	1.20	800	6,563.78
34	ПБ1-43.12-8	4280	1197	160	0.820	1.23	800	6,768.43
35	ПБ1-44.12-8	4380	1197	160	0.839	1.26	800	6,925.26
36	ПБ1-45.12-8	4480	1197	160	0.858	1.29	800	7,182.88

37	ПБ1-46.12-8	4580	1197	160	0.877	1.32	800	7,407.98
38	ПБ1-47.12-8	4680	1197	160	0.896	1.34	800	7,568.47
39	ПБ1-48.12-8	4780	1197	160	0.915	1.37	800	7,728.96
40	ПБ1-49.12-8	4880	1197	160	0.935	1.40	800	7,897.90
41	ПБ1-50.12-8	4980	1197	160	0.954	1.43	800	8,211.96
42	ПБ1-51.12-8	5080	1197	160	0.973	1.46	800	8,572.67
43	ПБ1-52.12-8	5180	1197	160	0.992	1.49	800	8,740.07
44	ПБ1-53.12-8	5280	1197	160	1.011	1.52	800	8,907.47
45	ПБ1-54.12-8	5380	1197	160	1.030	1.55	800	9,183.46
46	ПБ1-55.12-8	5480	1197	160	1.050	1.57	800	10,352.16
47	ПБ1-56.12-8	5580	1197	160	1.069	1.60	800	10,539.48
48	ПБ1-57.12-8	5680	1197	160	1.088	1.63	800	10,726.81
49	ПБ1-58.12-8	5780	1197	160	1.107	1.66	800	10,914.13
50	ПБ1-59.12-8	5880	1197	160	1.126	1.69	800	11,101.46
51	ПБ1-60.12-8	5980	1197	160	1.145	1.72	800	11,288.78
52	ПБ1-61.12-8	6080	1197	160	1.164	1.75	800	11,598.84
53	ПБ1-62.12-8	6180	1197	160	1.184	1.78	800	13,482.93
54	ПБ1-63.12-8	6280	1197	160	1.203	1.80	800	13,699.29
55	ПБ1-64.12-8	6380	1197	160	1.222	1.83	800	13,915.66
56	ПБ1-65.12-8	6480	1197	160	1.241	1.86	800	14,132.02
57	ПБ1-66.12-8	6580	1197	160	1.260	1.89	800	14,348.39
58	ПБ1-67.12-8	6680	1197	160	1.279	1.92	800	16,406.12
59	ПБ1-68.12-8	6780	1197	160	1.299	1.95	800	16,662.66
60	ПБ1-69.12-8	6880	1197	160	1.318	1.98	800	16,906.38
61	ПБ1-70.12-8	6980	1197	160	1.337	2.01	800	17,150.10

Имеем возможность изготовить:

плиты любой длины с точностью до 1 см;

доборные плиты шириной 325; 505; 685; 865; 1050мм;

Стоимость продольного распила 106,29 руб/пог.м.



Ширина: 1050мм



Ширина: 325мм и 865мм



Ширина: 505мм и 685мм

угловые плиты

Стоимость углового распила 1400 руб/1 угол





# ООО "КraftБетон"

398902 г. Липецк, ул. Московская, стр.40 А, тел./факс: (4742) 39-31-40

[www.kraftbeton.ru](http://www.kraftbeton.ru), [info@kraftbeton.ru](mailto:info@kraftbeton.ru)

(4742) 39-31-41

ПРАЙС-ЛИСТ (действует с 01.01.2021г)

## ПЛИТЫ ПЕРЕКРЫТИЯ 220 мм

ООО "КraftБетон" выпускает предварительно напряженные плиты пустотного настила с высотой сечения 220мм и длиной до 9,6м. Технология производства- стендовая. Армирование двурядное, напрягаемая рабочая арматура- стальные арматурные канаты класса К-7 по ГОСТ 13840-68 и высокопрочная проволока 5Вр1400-1 по ГОСТ 7348-81.

№	Номенклатура	Длина мм	Ширина мм	Высота мм	Объем плиты, м <sup>3</sup>	Масса тн	Нагрузка кг/м <sup>2</sup>	Цена за шт. с НДС
1	ПБ2-10.12-8	980	1197	220	0.258	0.39	800	1,784.41
2	ПБ2-11.12-8	1080	1197	220	0.290	0.44	800	2,005.73
3	ПБ2-12.12-8	1180	1197	220	0.311	0.47	800	2,150.97
4	ПБ2-13.12-8	1280	1197	220	0.337	0.51	800	2,330.82
5	ПБ2-14.12-8	1380	1197	220	0.369	0.55	800	2,552.12
6	ПБ2-15.12-8	1480	1197	220	0.390	0.59	800	2,697.38
7	ПБ2-16.12-8	1580	1197	220	0.416	0.62	800	2,877.20
8	ПБ2-17.12-8	1680	1197	220	0.442	0.66	800	3,057.03
9	ПБ2-18.12-8	1780	1197	220	0.469	0.70	800	3,243.75
10	ПБ2-19.12-8	1880	1197	220	0.495	0.74	800	3,423.58
11	ПБ2-20.12-8	1980	1197	220	0.521	0.78	800	3,603.41
12	ПБ2-21.12-8	2080	1197	220	0.548	0.82	800	3,790.15
13	ПБ2-22.12-8	2180	1197	220	0.574	0.86	800	3,969.97
14	ПБ2-23.12-8	2280	1197	220	0.600	0.90	800	4,149.80
15	ПБ2-24.12-8	2380	1197	220	0.627	0.94	800	4,336.53
16	ПБ2-25.12-8	2480	1197	220	0.653	0.98	800	4,516.34
17	ПБ2-26.12-8	2580	1197	220	0.679	1.02	800	4,696.17
18	ПБ2-27.12-8	2680	1197	220	0.706	1.06	800	4,882.94
19	ПБ2-28.12-8	2780	1197	220	0.732	1.10	800	5,062.75
20	ПБ2-29.12-8	2880	1197	220	0.758	1.14	800	5,242.57
21	ПБ2-30.12-8	2980	1197	220	0.785	1.18	800	5,429.31
22	ПБ2-31.12-8	3080	1197	220	0.811	1.22	800	5,609.14
23	ПБ2-32.12-8	3180	1197	220	0.837	1.26	800	5,788.96
24	ПБ2-33.12-8	3280	1197	220	0.864	1.30	800	5,975.69
25	ПБ2-34.12-8	3380	1197	220	0.890	1.34	800	6,155.53
26	ПБ2-35.12-8	3480	1197	220	0.916	1.37	800	6,335.34
27	ПБ2-36.12-8	3580	1197	220	0.943	1.42	800	6,522.08
28	ПБ2-37.12-8	3680	1197	220	0.969	1.45	800	6,701.92
29	ПБ2-38.12-8	3780	1197	220	0.995	1.49	800	6,881.73
30	ПБ2-39.12-8	3880	1197	220	1.022	1.53	800	7,068.48
31	ПБ2-40.12-8	3980	1197	220	1.048	1.57	800	7,248.29
32	ПБ2-41.12-8	4080	1197	220	1.074	1.61	800	7,428.13
33	ПБ2-42.12-8	4180	1197	220	1.101	1.65	800	7,614.85
34	ПБ2-43.12-8	4280	1197	220	1.127	1.69	800	7,794.68
35	ПБ2-44.12-8	4380	1197	220	1.153	1.73	800	7,974.52
36	ПБ2-45.12-8	4480	1197	220	1.180	1.77	800	8,161.26
37	ПБ2-46.12-8	4580	1197	220	1.206	1.81	800	8,341.09
38	ПБ2-47.12-8	4680	1197	220	1.232	1.85	800	8,520.92
39	ПБ2-48.12-8	4780	1197	220	1.259	1.89	800	8,707.67
40	ПБ2-49.12-8	4880	1197	220	1.285	1.93	800	8,887.48
41	ПБ2-50.12-8	4980	1197	220	1.311	1.97	800	9,067.29
42	ПБ2-51.12-8	5080	1197	220	1.338	2.01	800	9,254.04
43	ПБ2-52.12-8	5180	1197	220	1.364	2.05	800	9,433.86
44	ПБ2-53.12-8	5280	1197	220	1.390	2.09	800	9,613.68
45	ПБ2-54.12-8	5380	1197	220	1.417	2.13	800	9,800.42
46	ПБ2-55.12-8	5480	1197	220	1.443	2.17	800	10,365.42
47	ПБ2-56.12-8	5580	1197	220	1.469	2.20	800	10,552.20
48	ПБ2-57.12-8	5680	1197	220	1.496	2.24	800	10,746.15

49	ПБ2-58.12-8	5780	1197	220	1.522	2.28	800	10,932.91
50	ПБ2-59.12-8	5880	1197	220	1.548	2.32	800	11,119.69
51	ПБ2-60.12-8	5980	1197	220	1.575	2.36	800	11,313.63
52	ПБ2-61.12-8	6080	1197	220	1.601	2.40	800	11,500.39
53	ПБ2-62.12-8	6180	1197	220	1.627	2.44	800	12,437.18
54	ПБ2-63.12-8	6280	1197	220	1.654	2.48	800	12,643.58
55	ПБ2-64.12-8	6380	1197	220	1.680	2.52	800	13,564.56
56	ПБ2-65.12-8	6480	1197	220	1.706	2.56	800	13,774.50
57	ПБ2-66.12-8	6580	1197	220	1.733	2.60	800	13,992.50
58	ПБ2-67.12-8	6680	1197	220	1.759	2.64	800	15,422.52
59	ПБ2-68.12-8	6780	1197	220	1.785	2.68	800	15,650.49
60	ПБ2-69.12-8	6880	1197	220	1.812	2.72	800	15,887.24
61	ПБ2-70.12-8	6980	1197	220	1.838	2.76	800	16,904.20
62	ПБ2-71.12-8	7080	1197	220	1.864	2.80	800	16,784.13
63	ПБ2-72.12-8	7180	1197	220	1.891	2.84	800	17,391.65
64	ПБ2-73.12-8	7280	1197	220	1.917	2.88	800	17,630.77
65	ПБ2-74.12-8	7380	1197	220	1.943	2.91	800	17,869.90
66	ПБ2-75.12-8	7480	1197	220	1.970	2.96	800	18,118.20
67	ПБ2-76.12-8	7580	1197	220	1.996	2.99	800	19,225.97
68	ПБ2-77.12-8	7680	1197	220	2.022	3.03	800	19,476.39
69	ПБ2-78.12-8	7780	1197	220	2.049	3.07	800	19,736.46
70	ПБ2-79.12-8	7880	1197	220	2.075	3.11	800	19,986.89
71	ПБ2-80.12-8	7980	1197	220	2.101	3.15	800	20,237.36
72	ПБ2-81.12-8	8080	1197	220	2.128	3.19	800	20,497.43
73	ПБ2-82.12-8	8180	1197	220	2.154	3.23	800	20,747.86
74	ПБ2-83.12-8	8280	1197	220	2.180	3.27	800	20,998.29
75	ПБ2-84.12-8	8380	1197	220	2.207	3.31	800	21,258.36
76	ПБ2-85.12-8	8480	1197	220	2.233	3.35	800	23,054.58
77	ПБ2-86.12-8	8580	1197	220	2.259	3.39	800	23,323.03
78	ПБ2-87.12-8	8680	1197	220	2.286	3.43	800	23,601.79
79	ПБ2-88.12-8	8780	1197	220	2.312	3.47	800	23,870.21
80	ПБ2-89.12-8	8880	1197	220	2.338	3.51	800	24,138.65
81	ПБ2-90.12-8	8980	1197	220	2.365	3.55	800	24,417.42
82	ПБ2-91.12-8	9080	1197	220	2.391	3.59	800	26,583.03
83	ПБ2-92.12-8	9180	1197	220	2.417	3.63	800	26,872.11
84	ПБ2-93.12-8	9280	1197	220	2.444	3.67	800	27,172.29
85	ПБ2-94.12-8	9380	1197	220	2.470	3.71	800	27,461.36
86	ПБ2-95.12-8	9480	1197	220	2.496	3.74	800	27,750.41
87	ПБ2-96.12-8	9580	1197	220	2.523	3.78	800	28,050.60

Имеем возможность изготавливать:

- плиты любой длины;
- доборные плиты шириной 325, 505, 685, 865, 1050 мм;



Ширина: 1050мм

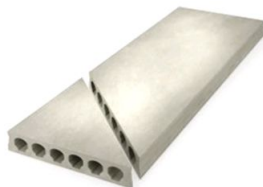


Ширина: 325мм и 865мм



Ширина: 505мм и 685мм

- плиты с косыми торцами (угловые плиты);



- плиты с выборками (ниши и проемы);
- плиты повышенных нагрузок до 5100 кг/м<sup>2</sup>.

ПРАЙС-ЛИСТ (действует с 01.01.2021)

ПЕРЕМЫЧКИ							
№	Номенклатура	Длина, мм	Ширина, мм	Высота, мм	Объем плиты, м³	Масса, кг	Цена за шт. с НДС
1	8ПБ10-1-П	1030	120	90	0.011	28	283.45
2	8ПБ13-1-П	1290	120	90	0.014	35	348.04
3	8ПБ16-1-П	1550	120	90	0.017	42	372.06
4	8ПБ17-2-П	1680	120	90	0.018	45	407.54
5	8ПБ19-3-П	1940	120	90	0.021	52	491.13
6	9ПБ13-37-П	1290	120	190	0.029	74	664.22
7	9ПБ16-37-П	1550	120	190	0.035	88	821.08
8	9ПБ18-37-П	1810	120	190	0.041	103	1,142.88
9	9ПБ18-8-П	1810	120	190	0.041	103	789.10
10	9ПБ21-8-П	2070	120	190	0.047	118	945.89
11	9ПБ22-3-П	2200	120	190	0.05	125	952.54
12	9ПБ25-3-П	2460	120	190	0.056	140	935.29
13	9ПБ25-8-П	2460	120	190	0.056	140	972.93
14	9ПБ26-4-П	2590	120	190	0.059	148	864.36
15	9ПБ27-8-П	2720	120	190	0.062	155	1,050.97
16	9ПБ29-4-П	2850	120	190	0.065	162	1,005.50
17	9ПБ30-4-П	2980	120	190	0.068	170	1,038.34
18	4ПБ48-8-П	4800	120	290	0.167	418	4080.53
19	10ПБ18-27-П	1810	250	190	0.086	215	1478.76
20	10ПБ21-27-П	2070	250	190	0.098	246	1791.23
21	10ПБ25-27-П	2460	250	190	0.117	292	2526.56
22	10ПБ25-37-П	2460	250	190	0.117	292	2956.76
23	10ПБ27-27-П	2720	250	190	0.129	323	3276.85
24	10ПБ27-37-П	2720	250	190	0.129	323	5398.74
25	5ПБ21-27-П	2070	250	220	0.114	285	2851.52
26	5ПБ25-37-П	2460	250	220	0.135	338	4170.01
27	5ПБ30-27-П	2980	250	220	0.164	410	3647.66
28	5ПБ30-37-П	2980	250	220	0.164	410	4340.87
29	5ПБ34-20-П	3370	250	220	0.185	463	4593.56
30	5ПБ36-20-П	3630	250	220	0.200	500	5584.99
31	6ПБ35-37-П	3500	250	290	0.254	635	7301.03
32	7ПП12-3-П	1180	380	90	0.04	100	733.09
33	7ПП14-4-П	1420	380	90	0.049	121	885.06
34	8ПП17-5-П	1680	380	190	0.121	303	1585.95
35	8ПП18-5-П	1810	380	190	0.131	327	1574.54
36	8ПП21-6-П	2070	380	190	0.149	374	1797.24
37	8ПП23-7-П	2330	380	190	0.168	421	2205.89
38	8ПП25-8-П	2460	380	190	0.178	444	2420.04
39	8ПП30-10-П	2980	380	190	0.215	538	3185.86
40	8ПП14-71-П	1420	380	190	0.103	256	2069.29
41	8ПП16-71-П	1550	380	190	0.112	280	2491.04
42	8ПП18-71-П	1810	380	190	0.131	327	3089.56
43	8ПП21-71-П	2070	380	190	0.149	374	4127.29
44	8ПП27-71-П	2720	380	190	0.196	491	9330.14
45	2ПГ44-31	4410	250	440	0.359	897	8469.52
46	4ПГ30-40	2980	380	290	0.301	753	8047.12
47	5ПГ26-40	2590	380	290	0.238	596	4016.95
48	5ПГ35-37	3500	380	290	0.322	805	8433.99

ОПОРНЫЕ ПОДУШКИ							
№	Номенклатура	Длина, мм	Ширина, мм	Высота, мм	Объем, м³	Масса, кг	Цена за шт. с НДС
1	ОП 4.4-АIII	380	380	140	0.02	50	391.48
2	ОП 5.2-АIII	510	250	140	0.017	42.5	348.52
3	ОП 5.4-АIII	510	380	140	0.027	67.5	513.19
4	ОП 6.4-АIII	640	380	220	0.05	125	869.70

ФУНДАМЕНТНЫЕ БЛОКИ							
№	Номенклатура	Длина, мм	Ширина, мм	Высота, мм	Объем, м³	Масса, кг	Цена за шт. с НДС
1	ФБС9.3.6-Т	880	300	580	0.146	321	797.48
2	ФБС9.4.6-Т	880	400	580	0.204	510	1080.39
3	ФБС9.5.6-Т	880	500	580	0.244	610	1300.02
4	ФБС9.6.6-Т	880	600	580	0.293	733	1582.70
5	ФБС12.3.6-Т	1180	300	580	0.191	478	982.01
6	ФБС12.4.6-Т	1180	400	580	0.274	685	1390.42
7	ФБС12.5.6-Т	1180	500	580	0.331	828	1706.84
8	ФБС12.6.6-Т	1180	600	580	0.411	1028	2035.84
9	ФБС24.3.6-Т	2380	300	580	0.406	1015	1801.35
10	ФБС24.4.6-Т	2380	400	580	0.543	1358	2380.37
11	ФБС24.5.6-Т	2380	500	580	0.679	1698	3004.04
12	ФБС24.6.6-Т	2380	600	580	0.815	2038	3572.13
13	ФБС12.4.3-Т	1180	400	280	0.127	318	702.16
14	ФБС12.5.3-Т	1180	500	280	0.159	398	863.99
15	ФБС12.6.3-Т	1180	600	280	0.191	460	1030.16

ПЛИТЫ ЛЕНТОЧНЫХ ФУНДАМЕНТОВ							
№	Номенклатура	Длина, мм	Ширина, мм	Высота, мм	Объем, м³	Масса, тн	Цена за шт. с НДС
1	ФЛ10.12-3	1180	1000	300	0.26	0.65	Цены договорные
2	ФЛ10.24-3	2380	1000	300	0.55	1.38	
3	ФЛ10.8-3	780	1000	300	0.17	0.43	
4	ФЛ12.12-3	1180	1200	300	0.31	0.78	
5	ФЛ12.24-3	2380	1200	300	0.65	1.63	
6	ФЛ12.8-3	780	1200	300	0.2	0.5	
7	ФЛ14.12-3	1180	1400	300	0.36	0.9	
8	ФЛ14.24-3	2380	1400	300	0.76	1.9	
9	ФЛ14.8-3	780	1400	300	0.23	0.58	
10	ФЛ16.12-3	1180	1600	300	0.41	1.03	
11	ФЛ16.24-3	2380	1600	300	0.86	2.15	
12	ФЛ16.8-3	780	1600	300	0.26	0.65	
13	ФЛ20.12-3	1180	2000	500	0.78	1.95	
14	ФЛ20.8-3	780	2000	500	0.5	1.25	
15	ФЛ24.12-3	1180	2400	500	0.91	2.28	
16	ФЛ24.8-3	780	2400	500	0.58	1.45	
17	ФЛ28.12-3	1180	2800	500	1.13	2.83	
18	ФЛ28.8-3	780	2800	500	0.72	1.8	
19	ФЛ8.12-3	1180	800	300	0.22	0.55	
20	ФЛ8.24-3	2380	800	300	0.46	1.15	
21	ФЛ6.12-4	1180	600	300	0.18	0.45	
22	ФЛ6.24-4	2380	600	300	0.37	0.93	

\*-подразделяются на четыре группы по несущей способности

ПРОГОНЫ							
№	Номенклатура	Длина, мм	Ширина, мм	Высота, мм	Объем, м³	Масса, кг	Цена за шт. с НДС
1	ПРГ 28.1.3-4 АIII	2780	120	300	0.1	250	3011.14
2	ПРГ 32.1.4-4 АIII	3180	120	400	0.15	375	3991.14
3	ПРГ 36.1.4-4 АIII	3580	120	400	0.17	425	4775.59
4	ПРГ 40.2.5-4 АIII	3980	200	500	0.4	1000	14389.14
5	ПРГ 42.2.5-4 АIII	4180	200	500	0.42	1050	14635.73
6	ПРГ 45.2.5-4 АIII	4480	200	500	0.45	1125	15515.00
7	ПРГ 48.2.5-4 АIII	4780	200	500	0.48	1200	17293.94
8	ПРГ 60.2.5-4 АIII	5980	200	500	0.6	1500	22311.46



# ООО "КрафтБетон"

398902 г. Липецк, ул. Московская, стр.40А, тел./факс: (4742) 39-31-40  
www.kraftbeton.ru, info@kraftbeton.ru

ПРАЙС-ЛИСТ (действует с 01.01.2021)

## ЛЕСТНИЧНЫЕ МАРШИ, ПЛОЩАДКИ И СТУПЕНИ

№	Номенклатура	Длина, мм	Ширина, мм	Высота, мм	Объем, м³	Масса, кг	Цена за шт. с НДС
<b>МАРШИ, ПЛОЩАДКИ</b>							
1	ЛМП 57.11.14-5	5650	1150	1400	0.9	2250	21 677,27
2	ЛМП 57.11.17-5	5650	1150	1650	0.95	2380	23 696,64
3	ЛМП 57.11.14-5-3	4475	1150	1400	0.73	1830	17 511,98
4	ЛМП 57.11.17-5-3	4625	1150	1650	0.8	2000	18 819,56
5	2ЛМФ39.14.17-5	3913	1350	1650	0.566	1420	9 635,13
6	1ЛМ-27.12.14-4	2720	1200	1400	0.607	1520	11 571,07
7	1ЛМ-30.12.15-4	3030	1200	1500	0.68	1700	14 444,2
8	ЛПФ28.13-5	3080	1290	220	0.478	1200	8 527,09
<b>СТУПЕНИ</b>							
9	ЛС11	1050	330	145	0.046	115	1288.14
10	ЛС11-17	1050	290	168	0.046	115	1308.06
11	ЛС12	1200	330	145	0.053	133	1,433.12
12	ЛС12-17	1200	290	168	0.053	133	1485.27
13	ЛС14	1350	330	145	0.06	150	1,611.25
14	ЛС15	1500	330	145	0.066	165	1,810.87
15	ЛС17	1650	330	145	0.072	180	1,932.78
16	ЛС23	2250	330	145	0.1	250	2,830.91
17	ЛС9-17	900	290	168	0.04	100	1114.24
18	ЛСВ12	1200	260	145	0.041	103	1,199.05
19	ЛСВ14	1350	260	145	0.046	115	1,279.30
20	ЛСН12	1200	290	125	0.027	68	831.27
21	ЛСН14	1350	290	125	0.031	78	888.95
22	ЛСН15	1500	290	125	0.034	85	1,033.44

## ДЕТАЛИ КОЛОДЦЕВ

№	Номенклатура	Длина, мм	Ширина, мм	Высота, мм	Объем, м³	Масса, кг	Цена за шт. с НДС
<b>КОЛЬЦА</b>							
1	КС10.9	1000	1000	900	0.24	600	2651.32
2	КС15.9	1500	1500	900	0.4	1000	4338.37
3	НКД10	1610	1610	700	0.302	750	4039.89
4	НКД15	1680	1680	700	0.598	1490	7589.34
<b>КРЫШКИ</b>							
5	ПП10-1	1160	1160	150	0.1	250	2133.81
6	ПП10-2	1160	1160	150	0.1	250	2527.80
7	1ПП15-1	1680	1680	150	0.27	675	6174.40
8	1ПП15-2	1680	1680	150	0.27	675	7548.48
9	ВПК-10	1160	1160	320	0.164	400	3938.19
<b>КРЫШКИ ЛЮКА</b>							
10	ЖКЛ1	780	780	80	0.028	70	1419.33
11	КТК60	750	750	180	0.065	180	1925.59

## ЭЛЕКТРООПОРЫ, ПРИСТАВКИ, СТОЙКИ

№	Номенклатура	Длина, мм	Ширина, мм	Высота, мм	Объем, м³	Масса, кг	Цена за шт. с НДС
1	СВ95-3-1в	9500	165	240	0.3	800	Цены договорные
2	ПТ43-2	4250	180	220	0.13	325	
3	ПТ33-3	3250	180	220	0.1	250	
4	УСО-3А	3600	250	250	0.22	600	
5	УСО-4А	3000	250	250	0.19	500	
6	УСО-5А	2200	250	250	0.14	400	

## АРМАТУРНАЯ СЕТКА

№	Номенклатура	Длина, мм	Ширина, мм	Масса 1 м², кг	Цена за м². с НДС
1	4ВрI-50*50	по размеру заказчика	до 3 м	3.68	Цены договорные
2	4ВрI-50*100			2.76	
3	4ВрI-100*100			1.84	
4	4ВрI-100*200			1.38	
5	5ВрI-100*100			2.8	

## ЛОТОК И ПЛИТЫ ПЕРЕКРЫТИЯ ЛОТКОВ

№	Номенклатура	Длина, мм	Ширина, мм	Высота, мм	Объем, м³	Масса, кг	Цена за шт. с НДС
1	ЛЗ-8-1	2980	780	380	0.3	750	2727.9084
2	П5-8	2990	780	70	0.16	410	2182.8408

## ДОРОЖНЫЕ ПЛИТЫ

3,0м×1,75м; 4,0м×1,5м; 3,0м×1,5м и др. на проезд автомобилей массой 30 и 10 тонн							
№	Номенклатура	Длина, мм	Ширина, мм	Высота, мм	Объем, м³	Масса, тн	Цена за шт. с НДС
1	1П18.15	1750	1500	160	0.41	1.03	Цены договорные
2	2П18.15	1750	1500	160	0.41	1.03	
3	1П18.18	1750	1750	160	0.48	1.2	
4	2П18.18	1750	1750	160	0.48	1.2	
5	1П30.18	3000	1750	170	0.88	2.2	
6	2П30.18	3000	1750	170	0.88	2.2	

## ЗАБОРЫ И СТАКАНЫ

№	Номенклатура	Длина, мм	Ширина, мм	Высота, мм	Объем, м³	Масса, кг	Цена за шт. с НДС
1	1 ПБ 30.20	3000	160	2550	0.38	1.25	0.00
2	Ф9.7.5.	900	700	400	0.2	0.5	0.00

## ВЕНТИЛЯЦИОННЫЕ БЛОКИ

№	Номенклатура	Длина, мм	Ширина, мм	Высота, мм	Объем, м³	Масса, кг	Цена за шт. с НДС
1	ВБП 9.28.3-Т	2790	880	300	0.32	800	5572.04
2	ВБП 9.30.3-Т	2990	880	300	0.34	850	6170.69
3	ВБП 9.33.3-Т	3290	880	300	0.374	935	6798.66

## ЗАКАЗНЫЕ ИЗДЕЛИЯ

БАЛКОННЫЕ ПЛИТЫ	Цены рассчитываются после предоставления чертежей
ПЛОСКИЕ КАРКАСЫ	
ПРОСТРАНСТВЕННЫЕ КАРКАСЫ	
БАЛКИ	
ПОДДЕРЖИВАЮЩИЕ ПЛИТЫ (ПП)	
КОЛОННЫ	
СТЕНОВЫЕ ПАНЕЛИ	
ДИАФРАГМЫ	
РИГЕЛИ	
ИНДИВИДУАЛЬНЫЕ ИЗДЕЛИЯ в пределах 7,6м×3,1м×0,4м	

## СВАИ

Любого сечения и длины	Цены договорные
------------------------	-----------------